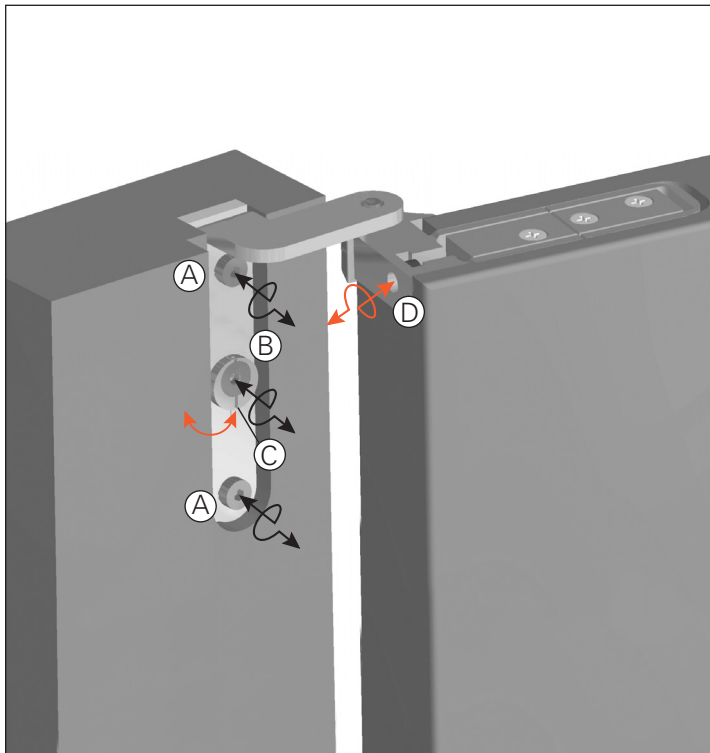


Istruzioni di regolazione - Adjustment instructions



Regolazione in profondità

Allentare le viti (A) e (B) e agire sull'eccentrico (C) per regolare la profondità.

Gasket pressure adjustment

Loosen the screws (A) and (B) and turn the eccentric (C) to adjust the gasket pressure.

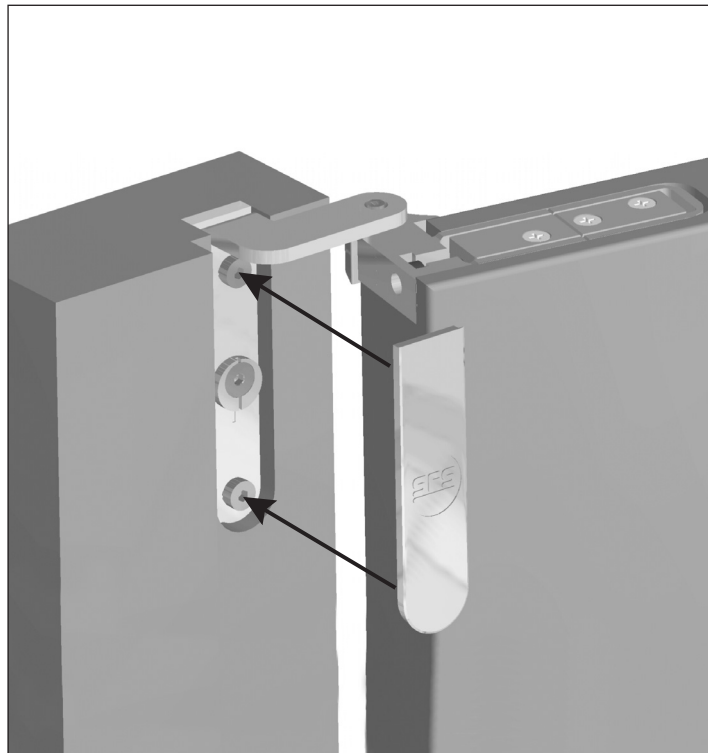
Regolazione laterale

Agire sulla vite (D)

Horizontal adjustment

Turn screw (D)

Istruzioni di regolazione - Adjustment instructions



Inserimento cappucci
Fit the cover caps

HT 23.00.06

I-33074 Fontanafredda PN / Via Monti 24 / it.fontanafredda@sfsintec.biz / www.sfsintec.biz/it

SFS intec

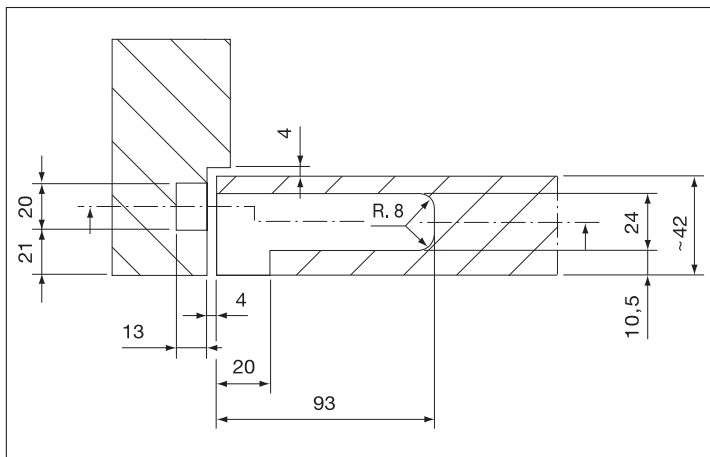
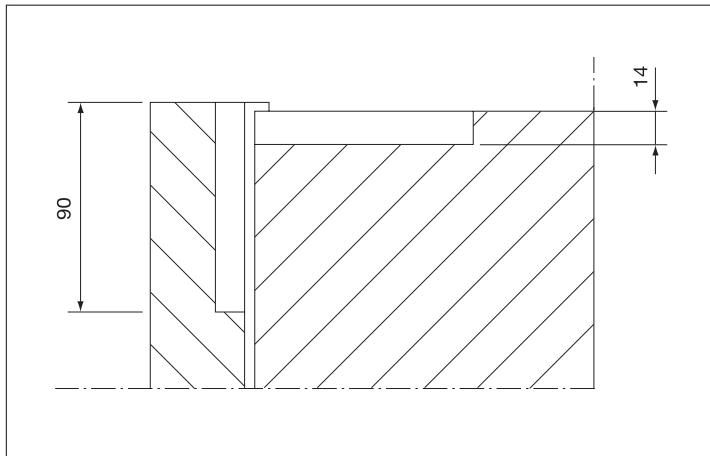
SFS intec

Istruzioni di fresatura, montaggio
e regolazione CAB-R

Milling, fitting and adjustment
instructions CAB-R



Istruzioni di fresatura - Milling instructions



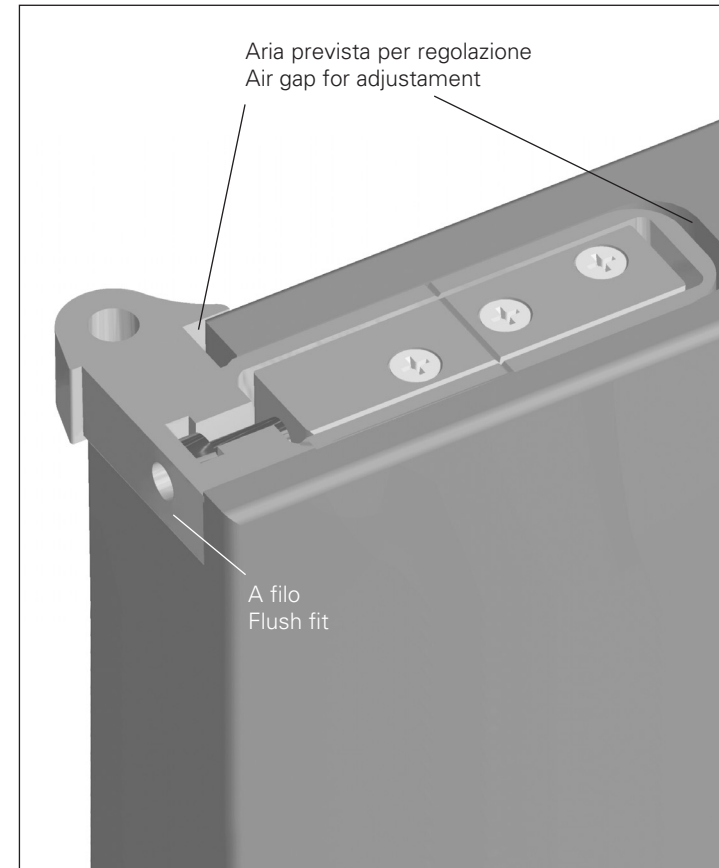
Schema di fresatura
Milling scheme

Istruzioni di montaggio - Fitting instructions



Montaggio maschio su telaio
Fit the male part into the frame

Istruzioni di montaggio - Fitting instructions



Montaggio femmina su porta
Fit the female part into the sash